

Rührwerkspumpe TYP AXP 500

Landia Rührwerkspumpe für die Güllekanal-Spülung in Umlaufsystemen. Ideal für jede Kanalform und -größe. Zeituhrgesteuerter Umlauf und gleichzeitiges effektives Umrühren und Mischen gewährleisten eine jederzeit homogene Gülle.



- Kräftige Durchmischung und Zirkulation in geschlossenen Kanalsystemen.
- Jederzeit homogene Gülle, klar zum Ausbringen, ohne Verstopfungsprobleme in den einzelnen Kanalabschnitten.
- Mit einer AXP Rührwerkspumpe funktioniert Ihr Kanalsystem optimal, mit einem Minimum an Arbeitsaufwand und Betriebskosten.
- Nutzen Sie unser Fachwissen, wir beraten Sie gerne bei der Planung Ihres Kanalsystems.

Rührwerkspumpe Typ AXP 500

Leistungen und Daten:

Motorgrösse, 3x400 V:	5,5 kW	7,5 kW	11,0 kW	15,0 kW	18,5 kW
Nennstrom:	10,5 amp	15,0 amp	21,5 amp	28,5 amp	34,5 amp
Drehzahl:	400 UPM	400 UPM	400 UPM	475 UPM	475 UPM
Leistung in Gülle:	2000 m ³ /std.	2700 m ³ /std.	4000 m ³ /std.	5500 m ³ /h	6800 m ³ /h

Artikelnummern:

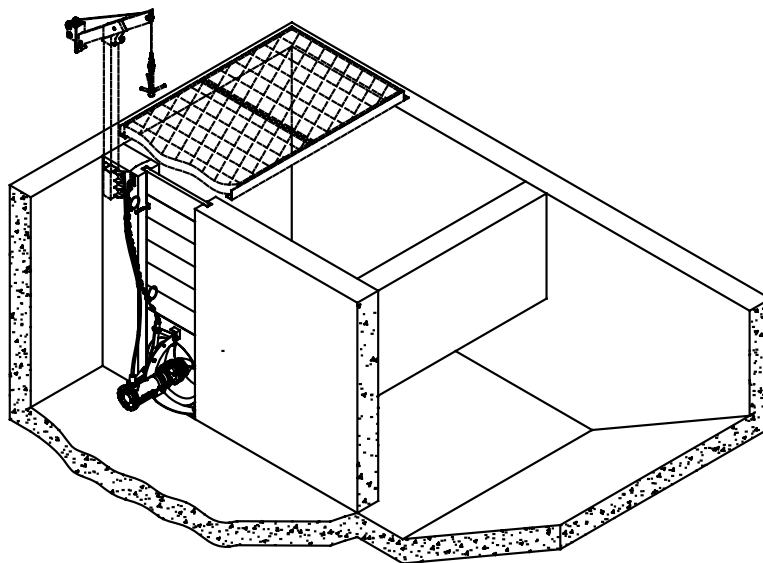
Rührwerkspumpe:	1804503	1804507	1804508	1804515	1804518
Kette:	7112029	7112009	7112009	7112009	7112009
Hubring für Kette:	7112122	7112122	7112122	7112122	7112122
Haken zur Kabelstrammung:	7314090	7314090	7314090	7314090	7314090
Absenkrahmen:	7312114	7312114	7312114	7312114	7312114
Absperrbretter:	3441627	3441627	3441627	3441627	3441627

Gewicht und Masse:

Gewicht inkl. Kette und Absenkrahmen:	134 kg	168 kg	178 kg	245 kg	255 kg
---------------------------------------	--------	--------	--------	--------	--------

Einbaumasse siehe Prinzipskizze nr. 3740716, 3740717, 3740718 und 3740719.

ACHTUNG: Beim Betrieb der Rührwerkspumpe sind die notwendigen Sicherheitsvorkehrungen zu treffen, um das Entstehen von Giftgasen zu verhindern. U. a. ist gashaltige (langzeitgelagerte, dünnflüssige Gülle) zu entfernen und durch Wasser zu ersetzen.



Technische und massliche Änderungen vorbehalten.
Ganze oder auszugsweise Wiedergabe nur nach ausdrücklicher Genehmigung von Landia A/S.

1203D 050908